

平成31年4月に

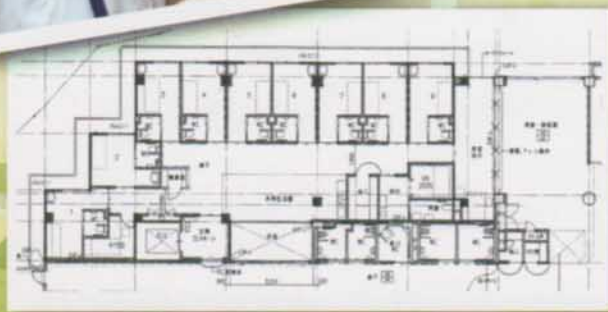
地域密着型特養 ハートフルふしお紅葉館 新設オープン

特別養護老人ホーム
ハートフルふしおの併設型
(2階9床 3階9床)として
新築オープン

意欲のある
スタッフ
大募集!!



2階9床
3階9床



☎ 072-754-2901

FAX 072-754-1326

社会福祉法人 大協会

〒563-0011 大阪府池田市伏尾町12-1
<http://www.daikyokai.or.jp/>