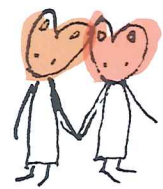




HEARTFULL
人と人のハートを大切に
ハートフルグループ

ハートフルふしおだより

特別養護老人ホーム ハートフルふしお 〒563-0011 大阪府池田市伏尾町 12-1 TEL:072-754-2901/FAX:072-754-1326 URL: http://www.daikyokai.or.jp/fushio/



平成27年 春号
第86号

特 養

「伏尾荘」から「ハートフルふしお」へ名称変更しました!!!



記念イベント



決意も新たに



理事長の挨拶

気持ちも新たにスタッフ一同、利用者様の生活を全力で支えていきます!!!

クラブ活動紹介

お楽しみクラブ



手芸芸クラブ



歌声クラブ



書道クラブ



「ハートフルふしお」では、色々なクラブ活動を開催しています。不定期ではありますが、利用者様の笑顔がこぼれる楽しいクラブ活動を実施しています!!



お清め!?



やっぱり外出はいいものですね!!

春の久安寺散策



若い頃を思い出します!!



自然とピース!!

ひな祭り



行事紹介

- 6月:お好み外出
- 7月:七夕祭り(花火)
- 8月:納涼祭り



裁縫も得意で暇な時があればしています。
ハートフルふしおで介護経験を積み、今後は介護福祉士やケアマネージャーや社会福祉士の資格を取得し頑張りたいと思っています。
こんな人ですが頑張っていますのでご指導宜しくお願いします。

新人紹介

ケアスタッフ 高木 聡宏

私は好奇心旺盛で何でも興味を持つ人です。
学生時代、弓道部に所属しており個人で近畿4位という成績をあげ今でもたまにしています。

お菓子作りが好きで良くチーズケーキをつくっています。

デイサービス



お札が浮いていますね



ギロチンを使ったマジックもありました



フラダンスも踊っていただきました

Band & Ukulele Band Dom

今回はじめてハートフルぶしおにお越しいただきました。マジックにフラダンスにウクレレ演奏などを披露してくださいました。ギロチンを使ったマジックは、迫力満点で皆様驚かされていました。



お花見ドライブ

毎年恒例となっているお花見ドライブです。池田市の桜の名所を回りました。満開時に行くことができ、季節を感じていただくことができました。



そばの生地づくりに利用者も参加



蕎麦打ちの実演と試食会をおこなっていただきました。皆様から美味しかったと大変好評でした。

蕎麦打ち体験



蕎麦の試食(美味しいです)

そば練り



手まりの会

琴の演奏に合わせて、皆様になつかしい曲をいっしょに歌っていただきました。

お孫さんにも来ていただきました

新人職員紹介



(左)伊藤法代 (中)西華 (右)岡野省三 (左)堀智香子 (右)水谷義彦

伊藤 法代：介護の仕事は初めてのことで、毎日が緊張の連続ですが、一日も早く皆様に信頼されるスタッフになれるように頑張りますのでよろしくお願い致します。

西 華：まだまだ慣れないことばかりですが、楽しく快適に過ごしていただけるようなお手伝いできればと思っています。笑顔いっぱい頑張りますのでよろしくお願いします。

岡野 省三：何分不慣れで何かとご迷惑をおかけしますが、利用者の立場になって精いっぱい頑張ります。よろしくお願いします。

堀 智香子：3月からデイサービスでお世話になっている堀です。毎日いろいろな方とお話したり、色々教えていただいたりとても楽しく働かせていただいています。これからも一生懸命頑張りますのでよろしくお願い致します。

水谷 義彦：まだ慣れないこともありますが、ハートフルな気持ちで頑張ります。今後ともよろしくお願いします。



おやつ作りに取り組んでいます



皆で試食しました!!



やっぱりおやつ作りは楽しいですね♪

今日のトピック

おやつ作り始めました

先月からおやつ作り教室を始めました。レシピなども簡単なものから作っていきますので、どんどんご参加お待ちしております。

編集後記

もうすっかり暖くなり、半袖で過ごせる季節になりました。連休も過ぎ、皆様はいかがお過ごしでしょうか？4月からの名称変更に伴い、今年度からハートフルなおデイサービスセンターでは新しいことに挑戦したいと思っています。利用者の皆様に楽しんでいただけるように頑張っていきますのでよろしくお願い致します。

(久保 一樹)