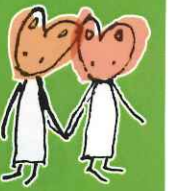




人と人のハートを大切にする  
ハートフルグループ

ふしおだより  
ハートフル



特別養護老人ホーム  
ハートフルふしお  
〒563-0011 大阪府池田市伏尾町 12-1  
TEL:072-754-2901  
FAX:072-754-1326  
URL: http://www.daikyokai.or.jp/fushio/

平成29年 春号 第93号

## 似顔絵ボランティア

株式会社ベルコ川西施行部様のご紹介で、似顔絵師のルーシー(Lucy)さんがクリスマスの日の皆様に似顔絵を描いてプレゼントしにやってきました!! 利用者様一人ひとりそれぞれ特徴をつかんだかわいらしい絵を描いてくださり、初めて似顔絵を描いてもらったと言われる利用者様も多く、記念に残るプレゼントをいただくことができ皆様とても喜んでいらっしゃいました。



ルーシーさんの帽子のリボンを見ながら描いてもらいました。



描いてもらうのは初めてで緊張されていました。



## フラワーアレンジメント

昨年の11月より、毎月第3木曜日(実施しない月あり)にお花畑の柳さんにいい香りのするきれいな花をたくさん持ってきていただき、フラワーアレンジメント教室を開いてもらっています。作った作品は持って帰っていただくことができ、参加された方は作られた作品を部屋に飾られたりと大変好評をいただいています。



皆様の個性も出ていたりして(笑)

作品は持って帰れますよ~!!



## 11月 紅葉見物

16日から24日の間に久安寺に紅葉見物に出かけました。今年は去年よりきれいでとても色鮮やかな紅葉を見ることができました。



場所によって濃淡がありますね! いちようもきれいでした。

## 12月 クリスマスパティー

26日の月曜日に、クリスマスパーティーと題してたこ焼きプレートにホットケーキ生地をして、その中にカスタードクリームや粒あんを入れてチョコレートをつまみつけて皆様にご覧いただきました。自分たちで作った、いつもとは違ったおやつに皆様に喜んでもらうことができました。



サンタの帽子もかぶりました~♪♪



上手にひっくり返していました!!



とても美味しかったです

## 行事予定紹介

### デイサービス

- 3月 お食事外食
- 4月 お花見ドライブ

### 特養

- 3月 ひな祭り
- 4月 お好み外出

## 1月 久安寺初詣

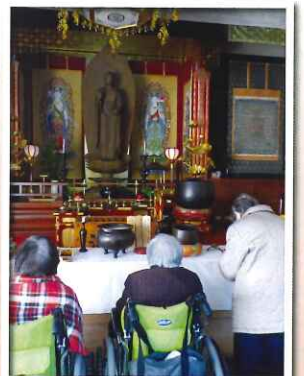
新年の恒例行事となっている久安寺初詣ですが、天候にも恵まれて4日から7日の間に無事参拝することができました。皆様それぞれに一年の願い事を祈りながら今年も一年元気に頑張っていこうとやる気満々でした!!



本堂まで階段を上がりました。



どんなことを祈願したんでしょうね!!



心が清らかになるようだとおっしゃっていました。



1月

初詣

新年明けましておめでとうございます!!!本年も利用者の皆様がお元気で楽しく過ごしていただけますことをお祈りいたしております!



毎年恒例の初詣! 良い一年になりますように!



何を願っているのでしょうか♡



相談員と一緒に! 楽しそう♪



とってもいい笑顔♡

12月

クリスマス会



毎年、サンタクロースが美味しいケーキ・プリンを届けてくれています!クリスマスソングを皆で歌って、楽しいひと時を過ごしていただけたと思います。



皆様とても美味しそうに召し上がっておられました♪



自然と笑顔になるショートケーキを届けてくれました♡また来年もお願いします♪

ほそごう学園(花いっぱいプロジェクト)

ほそごう学園の3年生・7年生による「花いっぱいプロジェクト」に毎年参加させて頂いております。いつもたくさんの綺麗な花をいただき施設を明るくしていただいております。



贈呈式に参加させて頂きました!



皆で植えました!利用者様の日課の水やりの成果でとても綺麗に咲いています♡

ほそごう学園の生徒さんから、お手紙も貰いました!♡大切に育てて下さい♡



忘年会

普段なかなか外出には行けない為、施設内ですが忘年会としてお寿司の屋台を出して活気のある行事が出来ました。普段あまり食の進まない利用者様もおいしそうに頬張って召し上がっておられました。利用者様の満面の笑みをみることができ、良かったです!



ハートフルふしお特製お寿司の屋台! 今年は職人の方も握りに来てくれました♪



次は何を握ってもらおうかな♪と考えているのでしょうか♡



職員に挟まれご満悦♪ つい笑顔がこぼれ落ちていきますね♡

お餅つき

細河地区福祉委員会ボランティアの方達にもお越しいただき毎年行っている「お餅つき大会」「よいしょ」と掛け声に合わせて力強くお餅をつくことができました。



あまりにも力強くついて下さる為、スタッフ・ボランティア様はヒヤヒヤ(笑)♡



久々に杵を持ち真剣に「よいしょ〜」♪

1月

新年会



スタッフの獅子舞演舞やボランティアの皆様の力添えもあり、利用者の皆様にはとても楽しんでいただけたと思います。また今年もたくさんの行事をスタッフ一同盛り上げていきたいです!



ボランティア「歌楽歩」の皆様。盛り上げて頂きました!



獅子舞に噛まれると良いそうです!



迫力のある動き!予習をたくさんしてくれたそうです(笑)



2月

節分

みなさん節分の意味をご存じでしょうか。一年で最初の季節の変わり目である立春の前日に、「これから始まる新しい一年が、不幸や災いがない一年になりますように」と願いを込めて行うようになったそうです。とても意味のある大切な行事ですね!



鬼が来た-----!!!



オニは一外♪



オニにめがけて一投! クリーンヒット♡



無事退治成功♡

11月

紅葉狩り



真っ赤でとても綺麗でした! (久安寺)

毎年色鮮やかな紅葉を見に行くのが、皆様の楽しみになっていると思います。なかなか外出となると難しくはなりますが、出来る限り季節を感じて頂きたく思っております。



綺麗な色づきの紅葉に笑顔がこぼれ落ちていきます♡

編集後記

もう立春も過ぎ、間もなく春を迎えることができますね。皆様におかれましてはいかがお過ごしでしょうか。春と言えば、入学・入職など環境が変化して皆が新たな気持ちになり、日々前進していく良い季節だと思います。利用者の皆様も、また新たな一年のスタートです。今年も、元気で楽しく笑顔の溢れる一年になりますようにスタッフ一同懸命サポートさせていただきます。西崎 裕次

インフルエンザ、ノロウイルス、予防の知恵袋

今年は、インフルエンザもノロウイルスも、非常に流行っています。みなさん、一人一人が十分に注意して、予防しましょう。さて、下の問題は、知っておくと便利です。考えてみてください。

- 1 インフルエンザの予防には、居室温度を22℃前後、湿度60~70%に調節するのがよい。
- 2 手洗いは、10秒間×2回洗うよりも、30秒間×1回洗う方が効果的である。
- 3 ノロウイルスの症状は、突然の激しい嘔吐や下痢で、熱が出ることはない。
- 4 ノロウイルスをやっつけるには、食品の表面が85℃になるようにして1分以上加熱する。

- 正解**
- 1. ○ (乾燥や寒冷によって、気管粘膜が傷つき、感染しやすくなるので、適度の湿度がある方がよい)
  - 2. × (長く1回洗うよりも、少し短くても2回洗う方が、効果的です)
  - 3. × (今年は、熱だけで嘔吐・下痢の少ないノロウイルスも流行っているそうです)
  - 4. × (食品の中央も、85℃以上になるようにして1分間加熱すれば大丈夫です)

